

KERAMIX THE PERFECT PARTNER FOR KERATIN SHOT IN THE FIGHT AGAINST FRIZZ

Salerm Cosmetics presents Keramix, which when mixed with the Keratin Shot treatment quickly eliminates frizz and makes straight styling so much easier, faster and longer-lasting. Keratin Shot with Keramix regenerates badly damaged hair, giving it back the feel and energy of new hair, making it shiny and strong and sealing the cuticle for maximum protection.

The Keramix vial contains argan oil, natural fruit acids, lemon juice, cotton oil and other components designed to protect and hydrate the hair. This latest development in hair care **can only be used with Keratin Shot. Not only that but it is no longer necessary to wait before washing and styling the hair as usual.**

The Keratin Shot + Keramix work system is based on the partial and temporary modification of part of the hair's bonds found in the cortex, and this is why its active components don't require the inclusion of formaldehyde or its derivatives. The Keramix vial is **for professional use only**.

Products that make up the treatment



How to use



1 WASH: With Keratin Shot Maintenance shampoo or Salerm Cosmetics Purifying Shampoo first, if hair is very greasy or shows signs of product build up. DRY: Use a hairdryer to make sure the hair is completely dry. If washing is not required, go straight to step 2. **We recommend wearing gloves throughout the application process.**

2 Mix 1,4 ounces of Keratin Shot Straightening Cream with one Keramix vial. Divide the hair into **sections** to make application easier.

3 APPLY the Keratin Shot mixed with Keramix using a **brush or a spray** (adjusted for maximum flow) 0,4 inches from the roots, making sure all the hair is well covered.

4 PROCESSING TIME is **20 minutes**. **Extra heat should not be applied during this time and the hair should remain uncovered.**



5 REMOVE EXCESS product with a fine-toothed comb then use a towel to pat any remaining residues off the hair.

6 USE A HAIRDRYER and brush to dry the hair in a straight position. Make sure the hair is totally dry.

7 Starting from the nape of the neck take small sections of hair and STRAIGHTEN WITH A FLAT IRON set at 410 - 428 degrees Fahrenheit. The number of times you will need to go over each section will depend on the hair's porosity. Leave the hair to cool for 10 minutes.

8 WASH with Keratin Shot Maintenance shampoo, rinse well then condition with Keratin Shot Deep Impact Plus mask. Rinse, dry and style as usual.

Precautions

- Color loss may be observed in the case of delicate hair colors or especially porous hair. Before the final drying, a color rinse or permanent color can be applied with a maximum 20 volume developer without any problem.

- The treatment lasts an average of 3 to 4 months, as long as the Keratin Shot maintenance kit made up of a Shampoo, Deep Impact Plus mask and Serum is used.

KERAMIX EL COMPLEMENTO PERFECTO DE KERATIN SHOT CONTRA EL ENCRESPAMIENTO

Salerm Cosmetics ha lanzado Keramix, producto que mezclado con el tratamiento Keratin Shot eliminará fácilmente el encrespamiento de manera que el peinado en posición liso se pueda realizar mucho más fácil, más rápido y con una mayor duración. Regenera el cabello maltratado, recuperando la energía y el tacto de un cabello nuevo, brillante y con fuerza, ya que actúa sellando la cutícula y protegiéndola.

Keramix es una ampolla que contiene aceite de argán, ácidos naturales de fruta, zumo de limón, extracto de aceite de algodón y otros componentes hidratantes y protectores del cabello. Es una evolución que **únicamente se puede utilizar con Keratin Shot. Además tras el tratamiento técnico no es necesario esperar para lavar el cabello y proceder con normalidad.**

El sistema de trabajo de Keratin Shot + Keramix se basa en la modificación parcial y temporal de parte de los puentes del córtex del cabello, por lo que tanto sus componentes activos como sus resultados no contienen formol ni derivados. Esta ampolla es de **uso únicamente profesional**.

Productos que componen el tratamiento



Modo de empleo



1 LAVAR: Con el Baño de Mantenimiento de Keratin Shot o con el Champú Purificante, en caso de cabellos muy grasos o con residuos de otros productos. SECA: Con secador hasta que el cabello esté totalmente seco. Si no fuera necesario el lavado, se pasará directamente al paso 2. **Es recomendable la utilización de guantes durante todo el proceso.**

2 MEZCLA 40 ml de Keratin Shot Crema Alisadora con 1 ampolla de Keramix. Divide el cabello en **secciones** para facilitar la aplicación.

3 APLICA la mezcla con un **pincel o un vaporizador** en la posición más abierta para que salga el chorro de líquido a 1 cm. de la raíz y asegurando que llegue el producto a todo el cabello.

4 ESPERA **20 minutos** de tiempo de exposición **sin tapar con gorro ni aplicar calor adicional.**



5 RETIRA EL EXCESO de producto con ayuda de un peine de púas finas y lo que reste ayúdate con una toalla para absorberlo.

6 SECA el cabello con un secador y con ayuda de un cepillo en posición lisa hasta que esté seco totalmente.

7 APLICA LA PLANCHA a 210 o 220 grados centígrados en mechones finos empezando por la nuca. El número de pasadas de la plancha irá en función de la porosidad del cabello. Deja enfriar el cabello durante 10 minutos.

8 LAVAR con el Keratin Shot Baño de Mantenimiento, enjuaga profundamente el cabello y acondiciona con la mascarilla Keratin Shot Deep Impact Plus. Enjuaga, seca y peina como de costumbre.

Precauciones

- En caso de cabellos muy porosos o colores muy delicados puede haber pérdida de color. Antes del secado final se puede realizar un baño de color o color permanente a máximo de 20 volúmenes con total normalidad, secando a continuación.

- La duración media del tratamiento es de 3 a 4 meses, siempre que se utilicen los productos de mantenimiento de la línea Keratin Shot compuestos por el champú Baño de Mantenimiento, mascarilla Deep Impact Plus y el Sérum.

KERAMIX IL SUPPLEMENTO PERFETTO DI KERATIN SHOT CONTRO L' INCRISPAMENTO

Salerm Cosmetics ha lanciato Keramix, prodotto che mescolato con il trattamento Keratin Shot eliminerà facilmente l' effetto crespo, in questo modo con i capelli lisciati sarà piú facile e piú veloce realizzare una pettinatura e inoltre avrà una maggiore durata. Rigenera i capelli danneggiati, ripristinando l' energia e la sensazione di capelli nuovi, brillanti e forti, perché agisce sigillando la cuticola e proteggendola.

Keramix è una fiala che contiene olio di argan, acidi di frutta naturali, estratto di succo di limone, olio di semi di cotone e di altri componenti che idratano e proteggono i capelli. Questo prodotto è una evoluzione che **può essere utilizzata solo con Keratin Shot. Inoltre, dopo il trattamento tecnico non è necessario aspettare per lavare i capelli e si può continuare come di consueto.**

Il sistema di lavoro di Keratin Shot + Keramix si basa su una parziale modificazione temporale dei ponti della corteccia del capello, in modo che entrambi i suoi componenti attivi e i loro risultati non contengono formaldeide o derivati. La fiala può essere **usata esclusivamente da un professionista**.

Prodotti che compongono il trattamento



Modo d'uso



1 LAVARE: Con lo shampoo Bagno di Mantenimento Keratin Shot o con lo Shampoo Purificante di Salerm Cosmetics, nel caso in cui i capelli siano molo grassi o presentino residui di altri prodotti. ASCIUGARE: Con il phon fino a quando i capelli siano completamente asciutti. Se non fosse necessario nessun ulteriore lavaggio, procedere direttamente con le istruzioni indicate nel passo 2. **Si consiglia di indossare dei guanti durante tutto il processo.**

2 MISCELARE 40 ml di Keratin Shot Crema Lisciante con 1 fiala di Keramix. Dividere i capelli in **ciocche** per facilitare l' applicazione.

3 APPLICARE la miscela con un **pennello o un nebulizzatore** con il tipo di erogazione piú aperta affinché fuoriesca il getto di liquido a 1 cm dalla radice assicurandosi di distribuire il prodotto per tutta la capigliatura.

4 ATTENDERE **20 minuti** di tempo di esposizione **senza coprire con un cappuccio o applicando del calore supplementare.**



5 RIMUOVERE IL PRODOTTO IN ECCESSO con un pettine a denti fini e il resto aiutandosi con un asciugamano per assorbire il prodotto residuo.

6 ASCIUGARE i capelli con un phon con una spazzola da liscitura fino ad asciugare completamente i capelli.

7 APPLICARE LA PIASTRA a 210 o 220 gradi ai capelli divisi in ciocche fine a partire dalla nuca. Il numero di passaggi della piastra va in funzione della porosità del capello. Lasciate raffreddare i capelli per 10 minuti.

8 LAVARE con lo shampoo Keratin Shot Bagno di Mantenimento, sciacquare i capelli abbondantemente ed applicare il balsamo Keratin Shot Deep Impact Plus. Lavare, asciugare e pettinare, come di consueto.

Precauzioni

- In caso di capelli molto porosi o colori molto delicati si può verificare una perdita del colore. Prima dell' asciugatura finale si può realizzare un bagno di colore o un colore permanente fino a un massimo di 20 volumi tranquillamente, eseguire infine la piega.

- La durata media del trattamento è di 3-4 mesi, solo nel caso in cui vengano usati i prodotti di mantenimento della linea Keratin Shot che si compone di shampoo Bagno di Mantenimento, maschera per capelli Deep Impact Plus e il Serum.

KERAMIX DAS KERATIN PERFECT SHOT FÜR FRIZZ

Salerm Cosmetics präsentiert Keramix. Das Produkt wird mit der Keratin Shot Behandlung gemischt, beseitigt leichten frizz. Der Styling bekommt eine glatte Position und kann wesentlich erleichtert werden, der Styling gelingt Ihnen schneller und mit größerer Dauer. Regeneriert strapaziertes Haar, stellt die Energie von neuen Haaren wieder her, dient zur Abdichtung der Kopfhaut und schützt.

Keramix ist ein Fläschchen mit Argan-Öl, natürlichen Fruchtsäuren, Zitronensaft-Extrakt, Baumwollsaamen-Öl und andere feuchtigkeitsspendende und schützende Komponenten des Haares. Es ist eine Entwicklung, die **nur mit Keratin Shot verwendet werden. Auch nach der technischen Behandlung ist es nicht notwendig zu warten. Sie können Ihre Haare direkt ohne probleme waschen.**

Arbeitssystem von Keratin Shot + Keramix, temporäre Modifikation der Haarstruktur basiert, so dass seine beiden aktiven Komponenten und deren Ergebnisse kein Formaldehyd oder Derivate enthalten. Diese Behandlung ist für **professionelle Anwendung bestimmt**.

Produkte für die Behandlung



Anwendung



1 AUSWASCHEN: Bei sehr fettigem oder mit Reststoffen von anderen Produkten kontaminiertem Haar sollte dieses mit dem Pflegebad-Shampoo von Keratin Shot oder dem Klärungsschampoo von Salerm Cosmetics gewaschen werden. TROCKNEN: mit dem Föhn trocknen bis das Haar vollständig trocken ist. Wenn es keine notwendigkeit gibt das Haar nochmal zu waschen, dann gehen Sie zu Schritt 2. **Während des gesamten Prozesses sollten Handschuhe getragen werden.**

2 MISCHEN Sie 40 ml der Glättungscreme von Keratin Shot mit einer Ampulle Keramix. Teilen Sie das Haar in **Abschnitte** auf, um die Anwendung des Produkts zu erleichtern.

3 TRAGEN Sie das mit Keramix vermischte Keratin Shot **mit einem Pinsel oder einem Zerstäuber** in Position mit der größten Öffnung, damit der Flüssigkeitsstrahl 1 Zentimeter der Wurzel erreicht, und sicher gestellt wird, dass das Produkt auf das gesamte Haar aufgetragen wird.

4 Die WARTEZEIT beträgt **20 Minuten**. **Nicht mit Wärme Arbeiten. Haare nicht abdecken.**



5 ENTFERNEN SIE DEN ÜBERSCHUSS des Produktes mit einem feinen Kamm und danach mit einem Handtuch, um die Reste zu absorbieren.

6 TROCKNEN Sie das Haar mit einem Haartrockner und einer Bürste im geglätteten Zustand, bis es vollständig trocken ist.

7 WENDEN SIE EINEN HAARGLÄTTER bei 210 oder 220 Grad an feinen Haarsträhnen an, und beginnen Sie am Nacken. Wie oft mit dem Haarglätter durchgegangen wird, hängt von der Porosität des Haares ab. Lassen Sie das Haar 10 Min. lang abkühlen.

8 Waschen Sie das Haar mit dem Pflegebad von Keratin Shot, spülen Sie es danach gründlich aus, und tragen Sie die Maske Keratin Shot Deep Impact Plus auf. Danach ausspülen, trocknen und wie gewohnt kämmen.

Achtung

- Bei sehr porösem Haar oder sehr delikaten Haarfarben kann ein Verlust an Farbe entstehen. Vor dem abschließenden Trocknen kann wie gewohnt ein Färbungsbad oder dauerhafte Farbe mit maximal 20 Volumen aufgetragen werden. Danach das Haar trocknen.

- Die Behandlungsdauer des Haars beträgt zwischen 3 bis 4 Monate. Allerdings sollten immer Haarpflegemittel der Produktreihe Keratin Shot angewendet werden, die aus dem Pflegebadshampoo, der Maske Deep Impact Plus und dem Serum besteht.

KERAMIX

ELIMINATES FRIZZ
ELIMINA EL ENCRESPAMIENTO

REDUCES VOLUME
REDUCE EL VOLUMEN

HELPS MAKE STRAIGHT STYLING EASIER
TE AYUDA A CONSEGUIR UN LISO MÁS FÁCILMENTE

IT'S FASTER AND LONGER-LASTING
ES MÁS RÁPIDO Y DURA MÁS

USE ONLY WITH THE KERATIN SHOT TREATMENT!
¡ ÚSALO SÓLO CON EL TRATAMIENTO KERATIN SHOT!



PROFESSIONAL LINE

KERAMIX, LE PARFAIT COMPLÉMENT ANTI-FRISOTTIS DE KERATIN SHOT

Salerm Cosmetics présente Keramix, le complément parfait du traitement Keratin Shot qui neutralise radicalement les frisottis et maximise un lissage rapide et de plus longue durée. Keramix scelle et protège la cuticule capillaire, régénère en profondeur les cheveux endommagés et leur restitue toute leur force, leur souplesse et leur brillance.

La formule avancée de Keramix ampoule contient, parmi d'autres composants aux propriétés hautement hydratantes et protectrices du cheveu, de l'huile d'argan, des acides naturels de fruits, du jus de citron et des extraits d'huile de coton. Keramix a été exclusivement conçu pour son application conjointe avec Keratin Shot. À la suite de ce traitement technique, plus besoin de patienter pour procéder au lavage des cheveux et à la mise en forme.

L'action de Keratin Shot + Keramix opère structurellement au niveau des ponts du cortex pour modifier la forme du cheveu de façon partielle et temporaire. Une procédure technique pour le lissage sans formol ni dérivés du formol. **Ampoule à usage strictement professionnel.**

Le traitement est composé des produits suivants



Mode d'emploi



1 LAVEZ: Avec le shampooing Bain d'entretien de Keratin Shot ou avec le Shampooing Purifiant de Salerm Cosmetics, pour les cheveux très gras ou qui conservent encore des traces d'autres produits. SÈCHEZ: Avec un sèche-cheveux jusqu'à ce que les cheveux soient complètement secs. Si le lavage préalable n'est pas nécessaire, passez directement à la phase 2. **Utiliser préférentiellement des gants de protection lors de la procédure.**

2 MÉLANGEZ 40 ml de Keratin Shot Crème Lissante avec une ampoule de Keramix. Divisez les cheveux en **sections** pour faciliter l'application.

3 APPLIQUEZ le mélange sur toute la longueur des cheveux, puis étalez uniformément avec un **pinceau ou à l'aide d'un vaporisateur** en position d'ouverture maximale, en respectant toujours une distance de 1 cm de la racine.

4 LAISSEZ REPOSER 20 minutes sans couvrir les cheveux avec un bonnet et sans appliquer de la chaleur supplémentaire.



5 RETIREZ L'EXCÈS de produit avec un peigne à dents fines, puis épongez les cheveux avec une serviette pour absorber tout reste.

6 SÈCHEZ LES CHEVEUX avec le sèche-cheveux et la brosse de lissage jusqu'à ce que les cheveux soient complètement secs.

7 PASSEZ LE FER À LISSER à une température de 210 ou 220 degrés sur des mèches fines, en commençant par la nuque. Le nombre de passages du fer à lisser nécessaires pour un lissage parfait dépend de la porosité des cheveux. Laissez refroidir les cheveux 10 minutes.

8 LAVEZ les cheveux avec le shampooing Keratin Shot Bain d'entretien, rincez abondamment et appliquez ensuite le Masque conditionneur Deep Impact Plus de Keratin Shot. Rincez, séchez et coiffez comme d'habitude.

Précautions

- Si les cheveux sont très poreux ou la coloration peu solide, il peut y avoir une perte substantielle de couleur à la suite du traitement. Un bain de couleur, ou même une coloration permanente avec un maximum de 20 volumes, est parfaitement réalisable avant le séchage final.
- L'effet du traitement dure en moyenne 3/4 mois. Pour maximiser et prolonger les résultats, utiliser les produits complémentaires que propose la gamme Keratin Shot: shampooing Bain d'entretien, Masque conditionneur Deep Impact Plus et Sérum.

KERAMIX СОВЕРШЕННОЕ ДОПОЛНЕНИЕ К САЛОННОЙ ПРОЦЕДУРЕ KERATIN SHOT

Усиливает и продляет эффект разглаживания волос без присутствия формальдегида и его производных. Новый абсолютно безопасный компонент, глиоксиловая кислота, еще больше «растягивает» дисульфидные связи волос и позволяет получить идеальный результат разглаживания на максимальное время.

Содержащиеся в лосьоне экстракты (яблоко, виноград, черника, лимон, сахарный тростник) и масла (хлопковое и аргановое) придают дополнительные мягкость, блеск и упругость, улучшают качество волос. **Лосьон полностью закрывает кутикулу пористых волос, создает дополнительный защитный барьер во время процедуры, значительно облегчает дальнейшую укладку в домашних условиях и позволяет мыть волосы после салонной услуги без ограничения в 72 часа.**

Система работы Кератин Шот + Керамик основывается на частичном и временном изменении связующих звеньев структуры волос, а следовательно как его активные компоненты, так и его результаты не содержат формальдегид ни других подобных компонентов. **Только для профессионального использования.**

Продукты входящие в набор



Способ применения



1 ВЫМЫТЬ: В том случае, если волосы являются очень жирными или на них имеются остатки других средств, рекомендуется вымыть их шампунем для мытья и ухода Keratin Shot или очищающим шампунем Salerm Cosmetics. СУШКА: тщательно высушить феном. Если нет необходимости вымыть волосы перейти к шагу 2. **Рекомендуется пользоваться перчатками в течение всего этого процесса.**

2 СМЕШАЙТЕ 40 мл Разглаживающего Крема Keratin Shot с ампулой Keramix. Чтобы облегчить применение средства, разделите волосы на **участки**.

3 НАНЕСИТЕ Keratin Shot, смешанный с Keramix, с **помощью кисточки или пульверизатора** в самом открытом положении, чтобы струя жидкости выходила в 1 сантиметре от корня, обеспечивая поступление средства на все волосы.

4 ВРЕМЯ ЭКСПОЗИЦИИ 20 минут. Не использовать дополнительное тепло, не накрывать волосы.



5 УДАЛИТЕ ИЗЛИШЕК средства с помощью расчески с тонкими зубьями, используя полотенце для его впитывания.

6 Полностью ВЫСУШИТЕ волосы феном с помощью щетки, придавая прическе гладкие очертания.

7 ПРИМЕНИТЕ УТЮЖОК при 210 или 220 C, выделяя тонкие пряди и начиная с затылка. Количество проходов утюжка зависит от пористости волос. Оставьте волосы охлаждаться на 10 минут.

8 ВЫМОЙТЕ их шампунем Keratin Shot для мытья и ухода, затем как следует используйте и нанесите маску-кондиционер Keratin Shot Deep Impact Plus. Пролоскайте, высушите и уложите волосы как обычно.

Меры предосторожности

- В случае очень пористых волос или очень чувствительных цветов может произойти потеря цвета. Перед окончательным высушиванием можно нанести оттеночный мусс или перманентную краску не более 20 vol, действуя при этом как обычно, с высушиванием волос в конце.
- Средство удерживается на волосах в течение 3-4 месяцев при условии использования средства для его поддержания линии Keratin Shot: шампуня для мытья и ухода, маски Deep Impact Plus и серума.

KERAMIX, O COMPLEMENTO PERFEITO DE KERATIN SHOT CONTRA O ENCRESPAMENTO

Salerm Cosmetics lança Keramix, produto que misturado com o tratamento Keratin Shot eliminará facilmente o encrespado de modo a que o penteado em posição lisa se possa realizar muito mais fácil, mais rápido e com uma maior duração. Regenera do cabelo maltratado, recuperando a energia e o toque de um cabelo novo, brilhante e com força, já que actua selando a cutícula e protegendo-a.

Keramix é uma ampola que contém óleo de argan, ácidos naturais de fruta, sumo de limão, extracto de óleo de algodão e outros componentes hidratantes e protectores do cabelo. É uma evolução que **unicamente pode ser utilizado com Keratin Shot. Depois do tratamento técnico não é necessário esperar para lavar o cabelo e proceder como de costume.**

O processo de Keratin Shot + Keramix baseia-se na modificação parcial e temporária de parte das pontes do córtex do cabelo, não tendo nos seus componentes activos nem formol nem derivados. Esta ampola é de **uso exclusivamente profissional.**

Produtos que compõem o tratamento



Modo de emprego



1 LAVAR: Com o champô de Banho de Manutenção de Keratin Shot ou com o Champô Purificante, em casos de cabelos oleosos ou com resíduos de outros produtos. SECAR: Com o secador até que o cabelo esteja completamente seco. Se não é necessário lavar, iniciar no passo 2. **É recomendável o uso de luvas durante todo processo.**

2 MISTURAR 40 ml de Keratin Shot Creme Alisante (passo 2) com 1 ampola de Keramix. Dividir o cabelo em **secções** para facilitar a aplicação.

3 APLICAR a mistura com um **pincel ou com o vaporizador** na posição mais aberta para que saia um esguicho de líquido a 1 cm da raiz e assegurando que o produto chega a todo o cabelo.

4 ESPERAR 20 minutos de tempo de exposição **sem tapar com touca nem aplicar calor adicional.**



5 RETIRAR O EXCESSO de produto com a ajuda de um pente de dentes finos e o restante com a ajuda de uma toalha para absorver.

6 SECAR o cabelo com um secador e com a ajuda de uma escova em posição lisa até estar completamente seco.

7 APLICAR A PRANCHA a 210 ou 220 graus centígrados em madeixas finas começando pela nuca. O número de passagens da prancha será em função da porosidade do cabelo. Deixar arrefecer o cabelo durante 10 minutos.

8 LAVAR com Keratin Shot Banho de Manutenção, enxaguar profundamente o cabelo e acondicionar com a máscara Keratin Shot Deep Impact Plus. Enxaguar, secar e pentear com de costume.

Precauções

- Em caso de cabelos muito porosos ou cores muito delicadas pode haver uma perda de cor. Antes da secagem final, pode-se realizar um banho de cor (matização) ou cor permanente com o máximo de 20 volumes com total normalidade, secando de seguida.
- A duração média do tratamento é de 3 a 4 meses, sempre que se utilizem os produtos de manutenção da linha Keratin Shot compostos por champô Banho de Manutenção, máscara Deep Impact Plus e Serum.

KERAMIX - PERFEKTNÍ DOPLŇEK PRO KERATIN SHOT PROTI KREPATĚNÍ

Salerm Cosmetics navrhl Keramix, produkt, který se míchá s ošetřením Keratin Shot, pro snadné odstranění krepatění a zanechání vlasů v hladké poloze - snadněji, rychleji a s velkou trvanlivostí. Regeneruje poškozené vlasy, obnovuje jejich energii a dodává jim takt nových vlasů, lesk a sílu, zaceluje kutikulu a chrání ji.

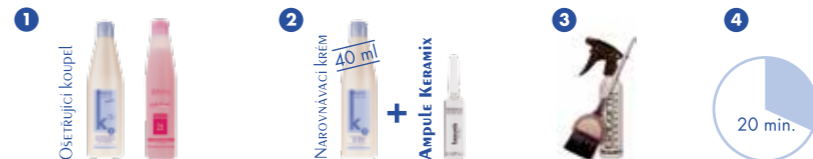
Ampule Keramix obsahuje argánový olej, přírodní ovocné kyseliny, citronový džus, extrakt oleje z bavlníku a další hydratační a ochranné složky na vlasy. Jedná se o ojedinelý produkt, **který se může použít pouze s Keratin Shot. Po aplikaci Keratin Shot + Keramix není potřeba dodržet určitý čas pro mytí a postupuje se jako obvykle.**

Systém práce Keratin Shot + Keramix se zakládá na dílčí a krátkodobé změně v části vlasového mstku v kortexu vlasů. Proto aktivní složky ani výsledná část neobsahuje formol ani jeho deriváty. Tato ampule je určena **výhradně pro profesionální použití.**

Produkty potřebné pro ošetření



Návod k použití



1 MYTÍ: V případě velmi mastných nebo znečištěných vlasů z jiných produktů se doporučuje umýt šampónem Ošetřující koupel Keratin Shot nebo šampónem Purificante ze Salerm Cosmetics. VYSOUŠENÍ: Po umytí je vlasy nutné vysušit fénem, aby byly úplně suché. Jestliže není potřeba vlasy umýt, přejděte ihned na krok 2. **Během celého procesu doporučujeme používat ochranné rukavice.**

2 SMÍCHAT 40 ml Keratin Shot narovnávacího krému s jednou ampulí Keramix. Rozdělit vlasy do **sekcí** pro jednodušší aplikaci.

3 NANĚST Keratin Shot smíchaný s Keramix pomocí **štetce nebo rozprašovače** v co nejvíce otevřené pozici tak, aby směs stříkala 1 centimetr od pokožky. Přesvědčte se, že je produkt nanášen po celém vlasu.

4 NĚCHAT 20 minut působit bez zakrytí čepicí nebo přidáním tepla.



5 ODMANIT PŘEBYČEČNÝ produkt pomocí hřebenu s tenkými zuby s pomocí ručnicku.

6 VYSUŠIT vlasy fénem pomocí kartáče do hladké pozice tak, aby vlasy byly úplně suché.

7 POUŽÍT ŽEHLIČKU s teplotou 210 nebo 220 stupňů a začít žehlit po tenkých pramenech od zátyku. Počet opakování žehličky záleží na pórovitosti vlasů. Během následujících 10 minut nechat vlasy vychladnout.

8 UMÝT šampónem Keratin Shot ošetřující koupel, dostatečně opláchnout vlasy a použít masku Keratin Shot Deep Impact Plus. Opláchnout, vysušit a učešat jako obvykle.

Upozornění

- V případě velmi poréznych nebo velmi barevných barvených vlasů může dojít ke ztrátě barvy. Před finálním sušením se může provést tónování nebo permanentní barva s použitím 6% oxidantu, vysušit a dále pokračovat.
- Průměrná trvanlivost ošetření je 3 až 4 měsíce, pokud jsou používány produkty k ošetření z řady Keratin Shot jako je šampón ošetřující koupel, maska Deep Impact Plus a Sérum.

0% FORMOL
KERAMIX
THE PERFECT ALLY IN THE FIGHT AGAINST FRIZZ
EL COMPLEMENTO PERFECTO CONTRA EL ENCRESPAMIENTO



Salerm
COSMETICS